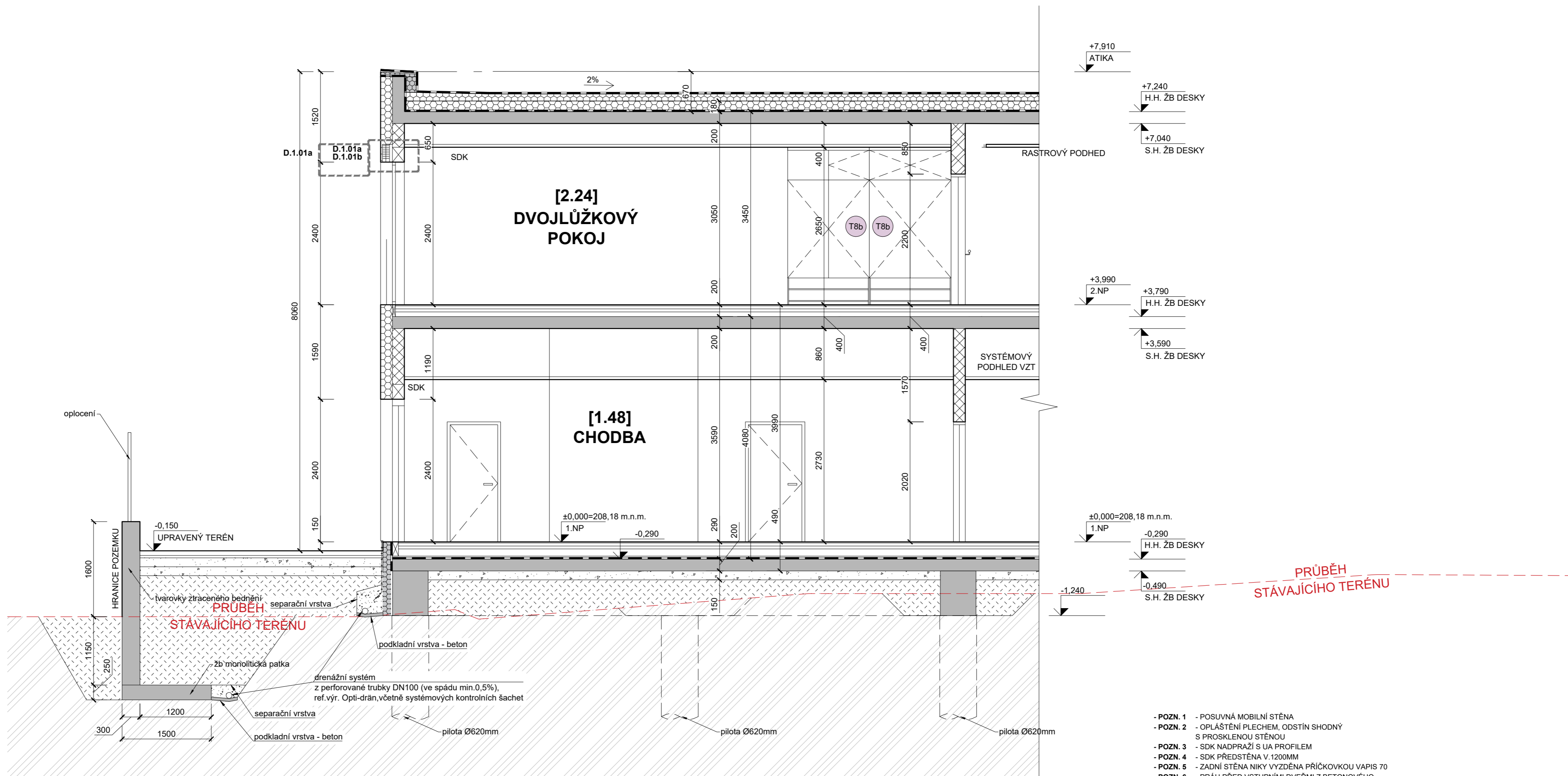


ŘEZ D - D'



- POZN. 1 - POSUVNÁ MOBILNÍ STĚNA
- POZN. 2 - OPLÁŠTĚNÍ PLECHEM, ODSTÍN SHODNÝ S PROSKLENOU STĚNOU
- POZN. 3 - SDK NADPRAŽÍ S UA PROFILEM
- POZN. 4 - SDK PŘEDSTĚNA V. 1200MM
- POZN. 5 - ZADNÍ STĚNA NIKY VYZDĚNA PŘÍČKOVKOU VAPIS 70
- POZN. 6 - PRÁH PŘED VSTUPNÍMI DVEŘMI Z BETONOVÉHO PREFABRIKÁTU (ROZMĚRY UVEDENY U PŘÍSLUŠNÉHO PRAHU)
- POZN. 7 - POLOPŘÍČKA, VÝŠKA 810MM, BUDE UKONČENA BETONOVÝM VĚNCEM, OKLAD ZE STRANY JIDELNY VIZ TAB.SKLADEB (S.6)
- POZN. 8 - SDK NADPRAŽÍ - VIZ TABULKA SKLADEB (S.8)
- POZN. 9 - NOSNÝ OCEĽ SLOUPEK (VIZ STAVEBNĚ-KONSTRUKČNÍ ŘEŠENÍ), OKLAD ZE STRANY JIDELNY VIZ TABULKA SKLADEB (S.7), ZE STRANY VARNY BUDE OBLOŽENO STEJNÝM KER.OKLADEM JAKO VARNÁ
- POZN. 10 - OCEĽOVÝ SLOUPEK (JEKĽ 200x200x5, DĚĽKA 3530MM), OKLAD ZE STRANY JIDELNY VIZ TABULKA SKLADEB (S.7), ZE STRANY VARNY BUDE OBLOŽENO STEJNÝM KER.OKLADEM JAKO VARNÁ
- POZN. 11 - PŘEKLADY NAD INSTALACEMI BUDOU PROVEDENY VE VÝŠCE MODULU ZDIVA

!!! PŘED ZAHÁJENÍM ZEMNÍCH PRACÍ NUTNO VYZVAT SPRÁVCE PODZEM. SÍTÍ K VYTYČENÍ POLOHY SÍTÍ A ZEMNÍ PRÁCE V BLÍZKOSTI PODZEM. VEDENÍ PROVÁDĚT ZA DOZORU TĚCHTO SPRÁVCŮ

$$\pm 0,000 = 1.NP \text{ (místní systém)} = 208,18 \text{ m.n.m. (Bpv)}$$

			název a místo stavby: Rozšíření objektu Domov u Anežky Luštěnice - "VYBAVENÍ" parc.č. st. 443; 462/122, k.ú. Luštěnice ul. Nová 303, Luštěnice
generální projektant a autoři:			investor: Domov u Anežky Luštěnice, poskytovatel sociálních služeb
Ing. Radek Krýza			část: D.1.1 - ARCHITEKTONICKO STAVEBNÍ ČÁST
Ing. arch. Veronika Kutnerová			zodp. p.: Ing. Radek Krýza
Ing. arch. Barbora Frumarová			výkres: ŘEZ D - D'
Jakub Strnad			stupeň: DOKUMENTACE PRO PROVÁDĚNÍ STAVBY (DPS)
datum:	měřitko:	paré:	číslo výkresu:
04/2023	1:50		LUS_DPS_D.1.1_204_00

LEGENDA MATERIÁLŮ:

- | | |
|--|--|
| | STÁVAJÍCÍ KONSTRUKCE |
| | ŽELEZOBETONOVÉ KONSTRUKCE |
| | BETON PROSTÝ |
| | ZDIVO NAPŘ. REF. VÝR. VAPIS QUADRO 200,
OBJEM. HM. 2000 kg/m ³ , NA SYSTÉMOVOU
TENKOVŘSTVOU MALTU; TL. 200 mm |
| | ZDIVO NAPŘ. REF. VÝR. VAPIS QUADRO 240,
OBJEM. HM. 2000 kg/m ³ , NA SYSTÉMOVOU
TENKOVŘSTVOU MALTU; TL. 240 mm |
| | PŘÍČKY NAPŘ. REF. VÝR. MULTIGIPS VG-Orth
JEDNODUCHÉ, NEOMITANÉ
(R' w, min.=44dB), MIN OBJEM. HM. 1200 kg/m ³
PRŮŽNÉ ULOŽENÍ; TL. 100mm |
| | PŘÍČKY A PŘEDSTĚNY Z SDK NEBO
POROBETONOVÉ TVÁRNICE |
| | TEPELNÁ IZOLACE - EPS |
| | TEPELNÁ IZOLACE - XPS |
| | MINERÁLNÍ TEPELNÁ IZOLACE |
| | HYDROIZOLACE |

LEGENDA OSTATNÍ:

- | | |
|---|-----------------|
|  | ŠTERKOVÝ PODSYP |
|  | ZHUTNĚNÝ NÁSYP |
|  | ROSTLÝ TERÉN |

LEGENDA BUBLIN:

- | | |
|----|-------------------------------|
| Ox | BUBLINY OSTATNÍ PRVKY |
| Tx | BUBLINY TRUHLÁŘSKÉ PRVKY |
| Y | BUBLINY INTERIÉROVÉHO VYBVENÍ |